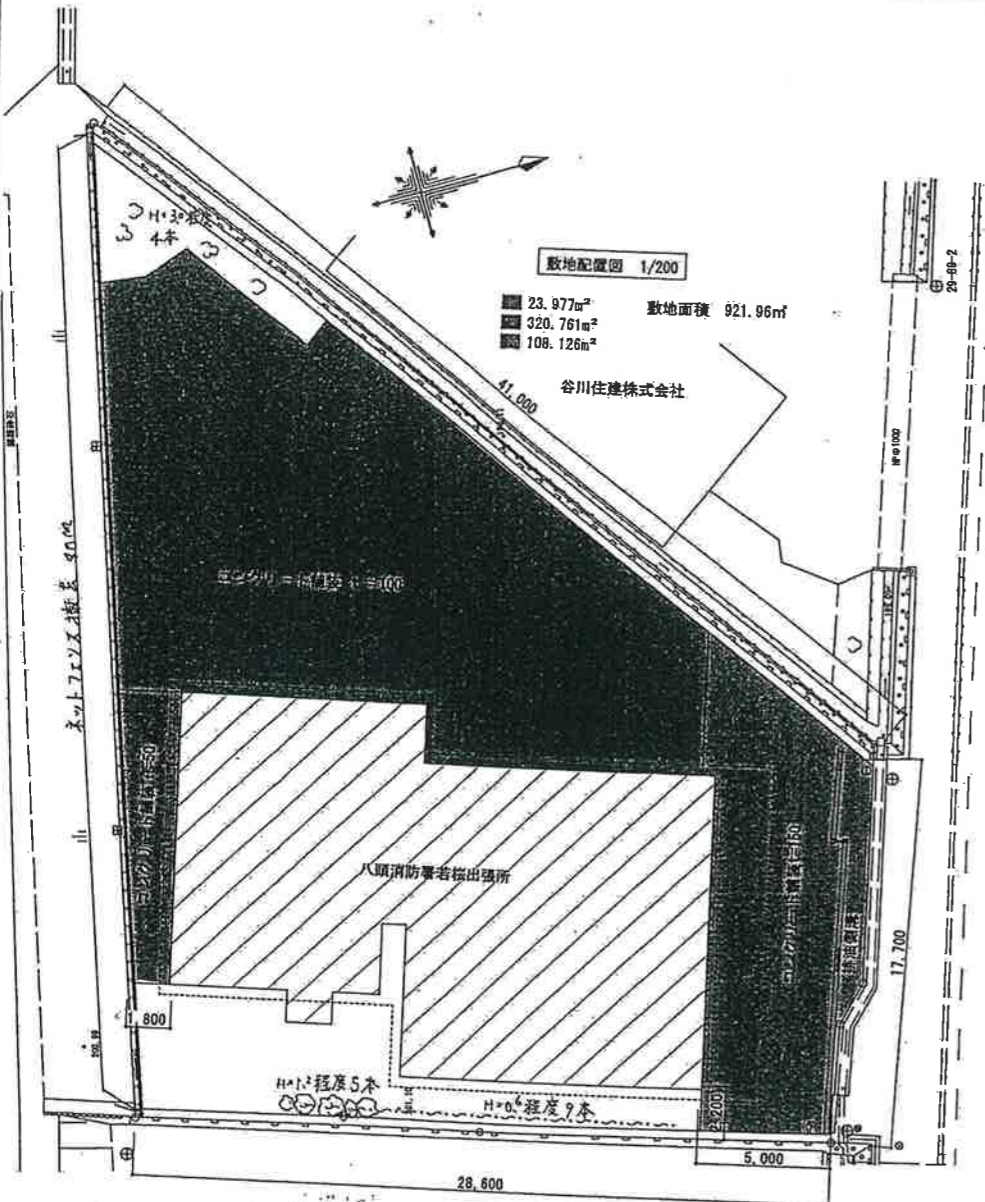
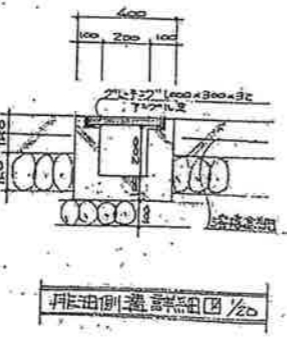
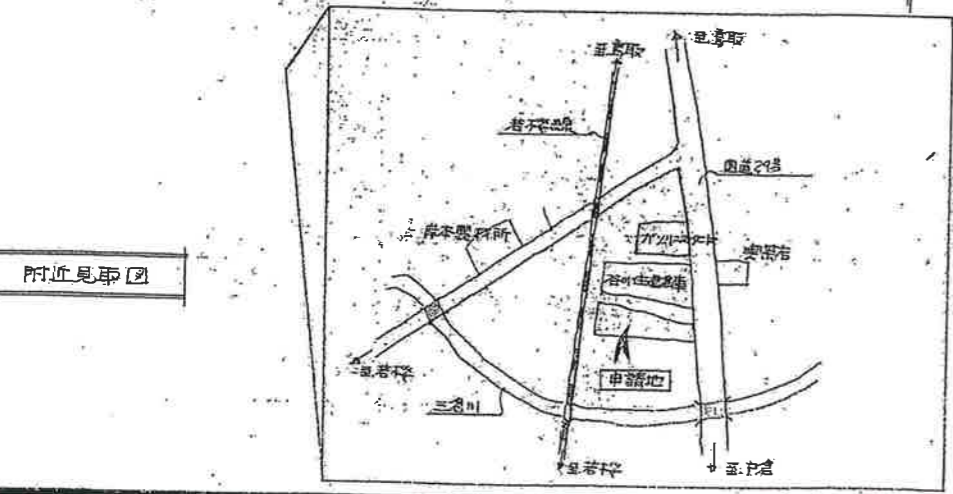


既存参考図



部名	床	巾	木	腰	壁	天井	H	備考
玄関	磁器100番タイル	1100	タイル貼	木部-1100タイル貼	全	左	2.700	ドロフキマツト
洋心室	磁器タイル貼	木製	H=100	ALC版-1100タイル貼	全	左	2.700	カチ=BOX
仮眠室	タタミ敷	タタミ	木製 H=100	ALC版-1100タイル貼	全	左	2.400	カチ=BOX (行書用) (1100x900) 壁名札 (修正形別型)
非常待合	磁器タイル貼	木製	H=100	ALC版-1100タイル貼	全	左	2.400	カチ=BOX, 目隠ルバー 壁名札
廊下	磁器タイル貼	木製	H=100	ALC版-1100タイル貼	全	左	2.400	カチ=BOX
炊事室	磁器タイル貼	木製	H=100	ALC版-1100タイル貼	全	左	2.400	横司白, J=ロ白, 調理台 吊り棚, 壁名札
便所	モザイクタイル貼	タタミ	タタミ	ALC版-1100タイル貼	全	左	2.400	壁名札
脱衣室	磁器タイル貼	木製	H=100	ALC版-1100タイル貼	全	左	2.400	壁名札
浴室	モザイクタイル貼	タタミ	タタミ	ALC版-1100タイル貼	全	左	2.400	壁名札
車庫	コンクリート不丁下押入	タタミ	タタミ	ALC版-1100タイル貼	全	左	2.400	市又4号内相 長クツ置場
倉庫	モルタル金コト押入	全	左	ALC版-1100タイル貼	全	左	2.400	壁名札, 棚
花置室	モルタル金コト押入	全	左	ALC版-1100タイル貼	全	左	2.400	壁名札, 棚
油庫	モルタル金コト押入	全	左	ALC版-1100タイル貼	全	左	2.400	壁名札, 棚

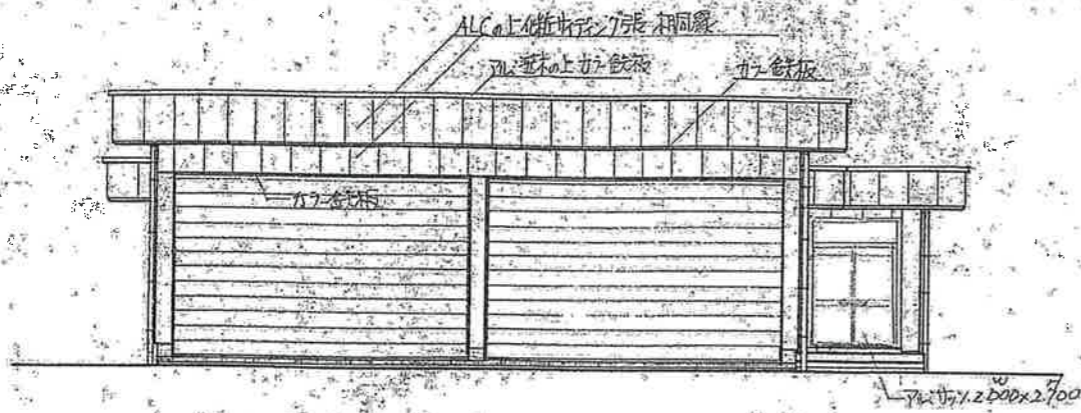


根廻	モルタル金コト, 上水水切 カチ鉄板
外壁	化粧サイディング増張 不燃被下地 リニ=吹付(Pタイル貼)ニ=ラ=処理 ALC版-1100
屋根	シート防水(タタミ)ニ=ラ=処理 ALC版-1100 ALC版-1100タイル貼
軒天	スチール板(タタミ)ニ=ラ=処理
壁柱	AP100, ル=ラ=処理(壁型)
柱	カチ鉄板増張 PLC製 (ALC版金, PLCタイル参考)

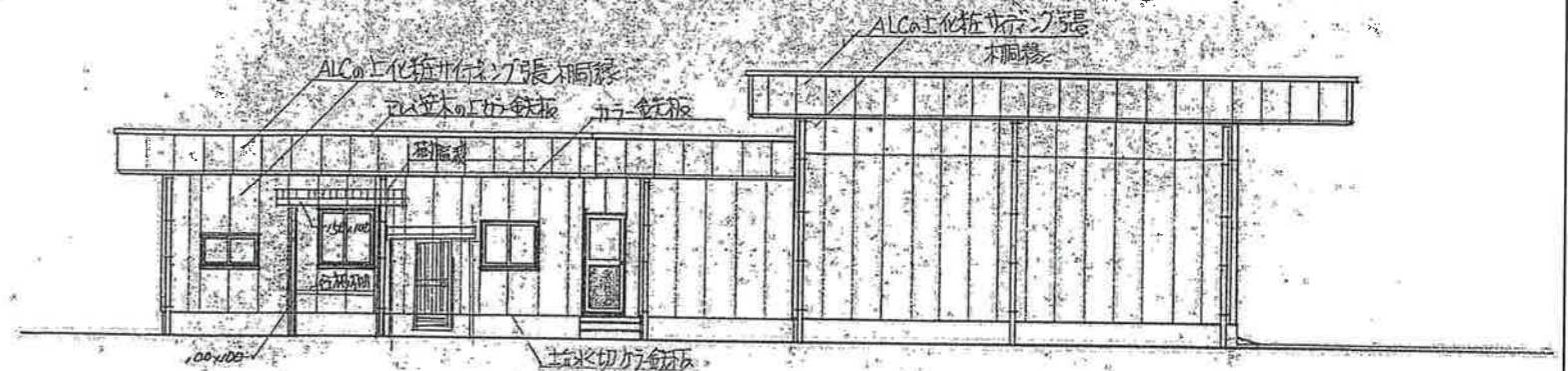
石膏化粧ボード(タタミ) - 不燃才 1013号  
 石膏化粧ボード - 不燃才 1061号  
 高層防火制吹付(天井内用) - 不燃才 1061号

鳥取県東部広域行政(管)  
 八頭消防署若松出張所新築 工事  
 図名: 付近見取図, 敷地配置図, 仕上表  
 縮尺: 1/200  
 NO. A  
 14-3  
 鳥取市 建設部 建築課  
 1級建築士登録 高橋祐文

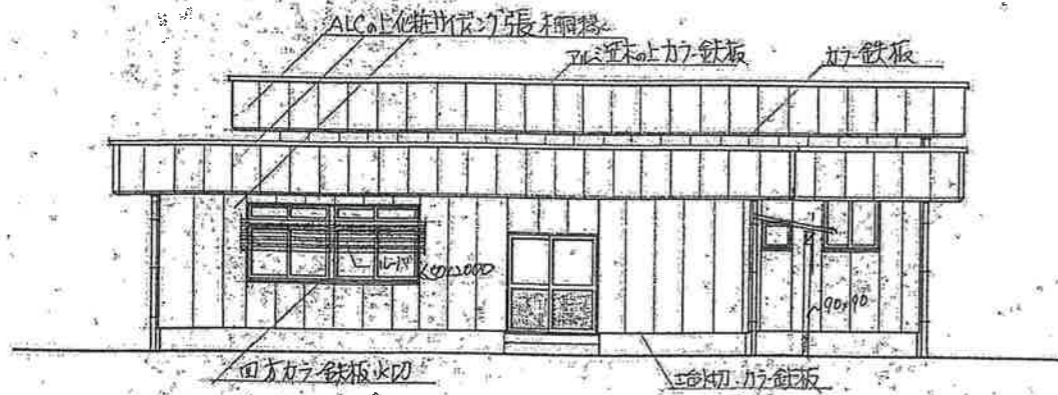




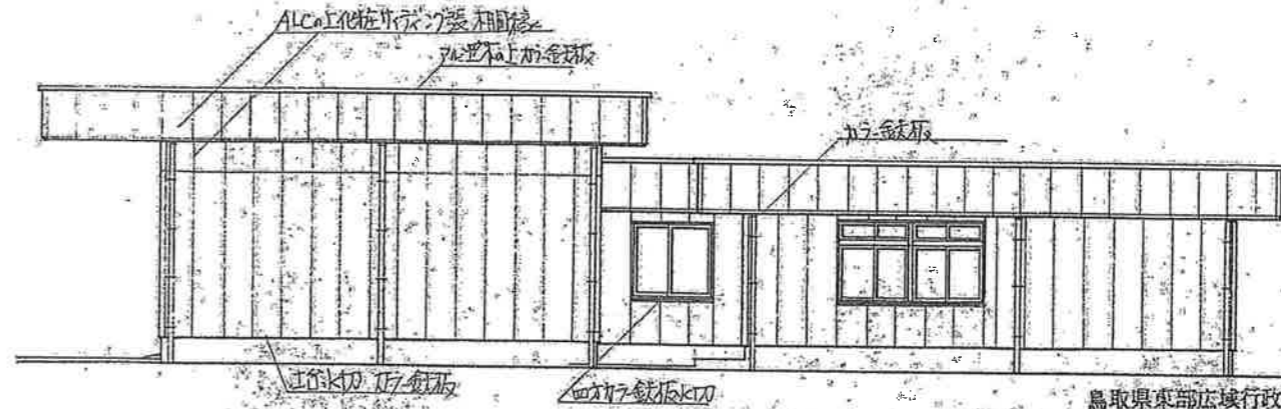
北面



東面



南面



西面

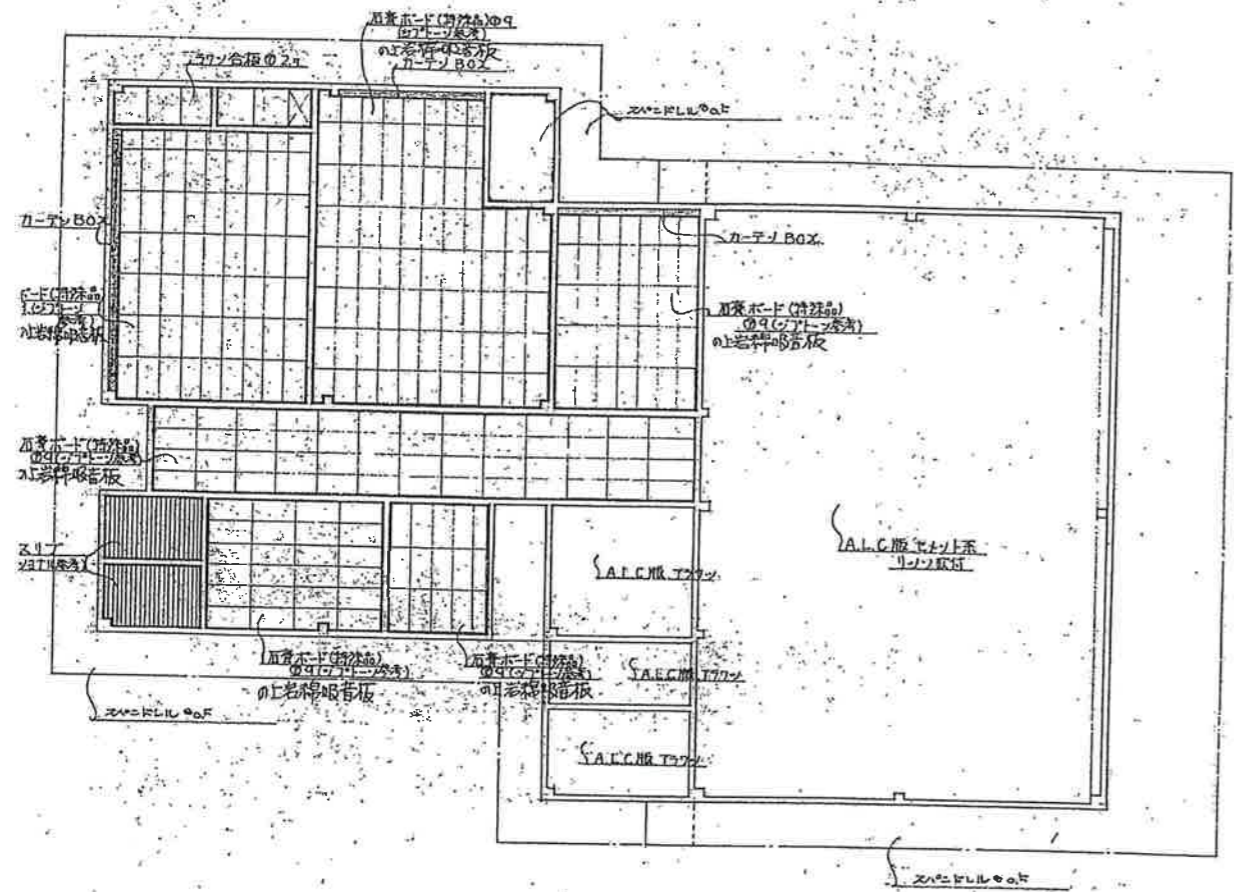


鳥取県東部広域行政(管)

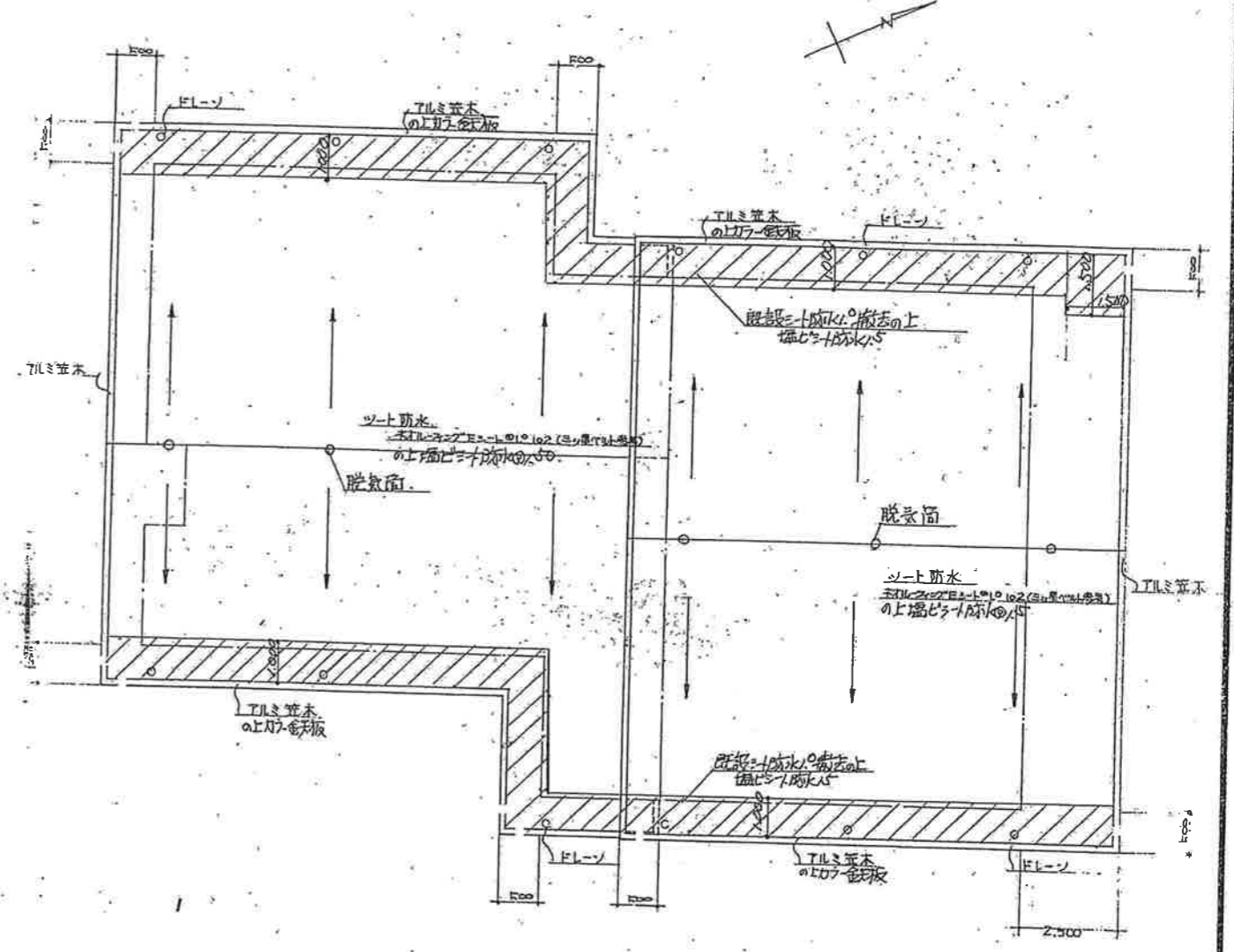
八頭消防署 若桜出張所新築		工事
図名	立面図	SCALE
製	長 課長補佐	1/100
校	長 主任	NO. A
印		14-5
鳥取市	建設部 1級建築士登録	54年度
	建築課 第42734号	

		八頭消防署若桜出張所旧庁舎解体・外構工事		NO
		立面図		K-3
CHECK	DRAW	桂設計事務所		1級建築士登録第295743号 高橋祐文

既存参考図



天井伏図 1/100



屋根伏図 1/100

鳥取県東部広域行政(管)				工事
八頭消防署 若桜出張所新築				SCALE
図名 天井伏図、屋根伏図				1/100
課長	課長補佐	係長	主任	製図
本	蔵	蔵	蔵	蔵
鳥取市 建設部 1級建築士登録				NO. A
建築課 第42734号				14-2
				54年度

鳥取県東部広域  
R8年度  
行政管理組合

八頭消防署若桜出張所旧庁舎解体・外構工事

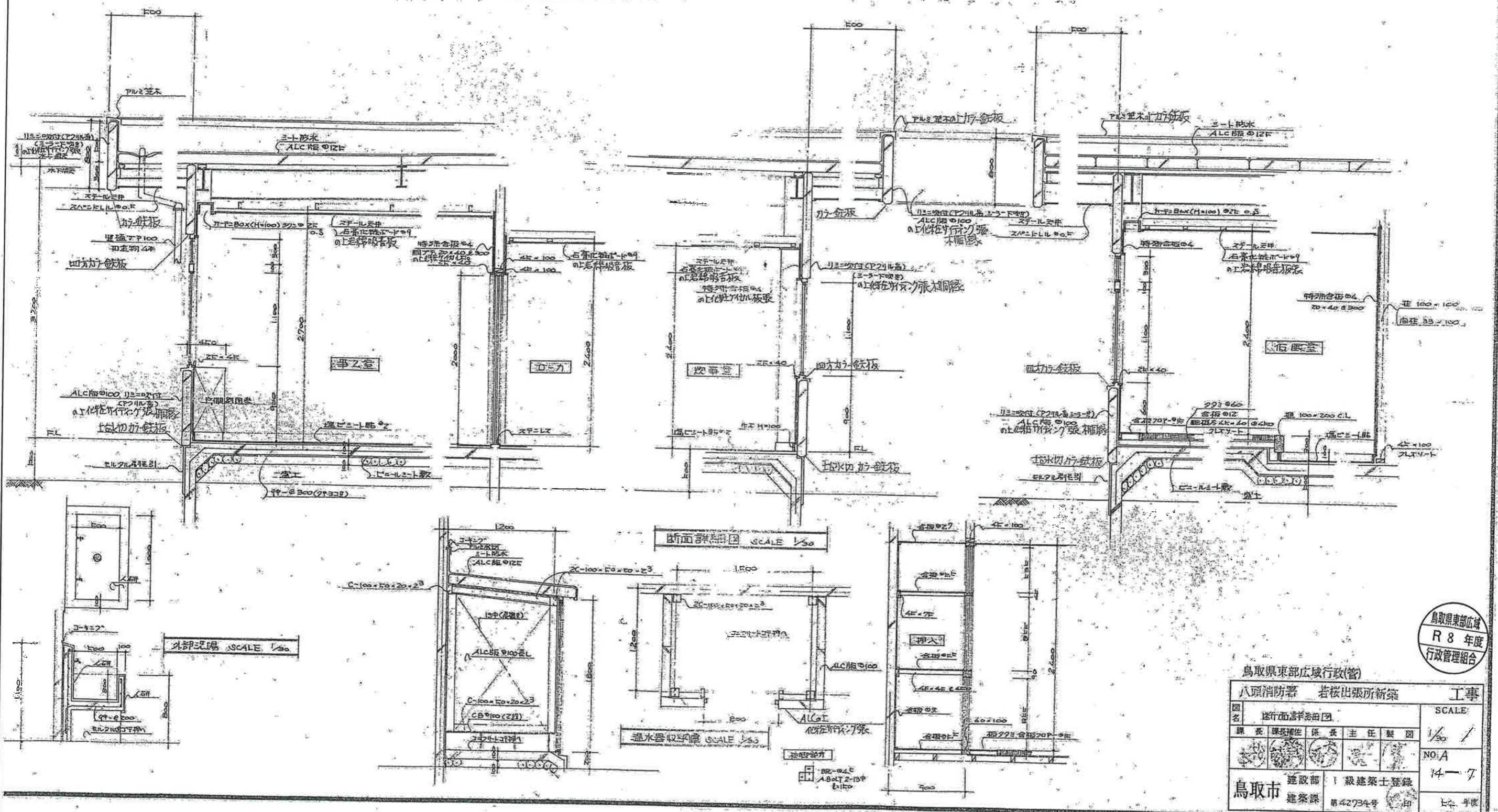
天井伏図、屋根伏図

CHECK DRAW



桂設計事務所 1級建築士登録第295743号 高橋祐文

NO  
K-4



鳥取県東部広域  
R8年度  
行政管理組合

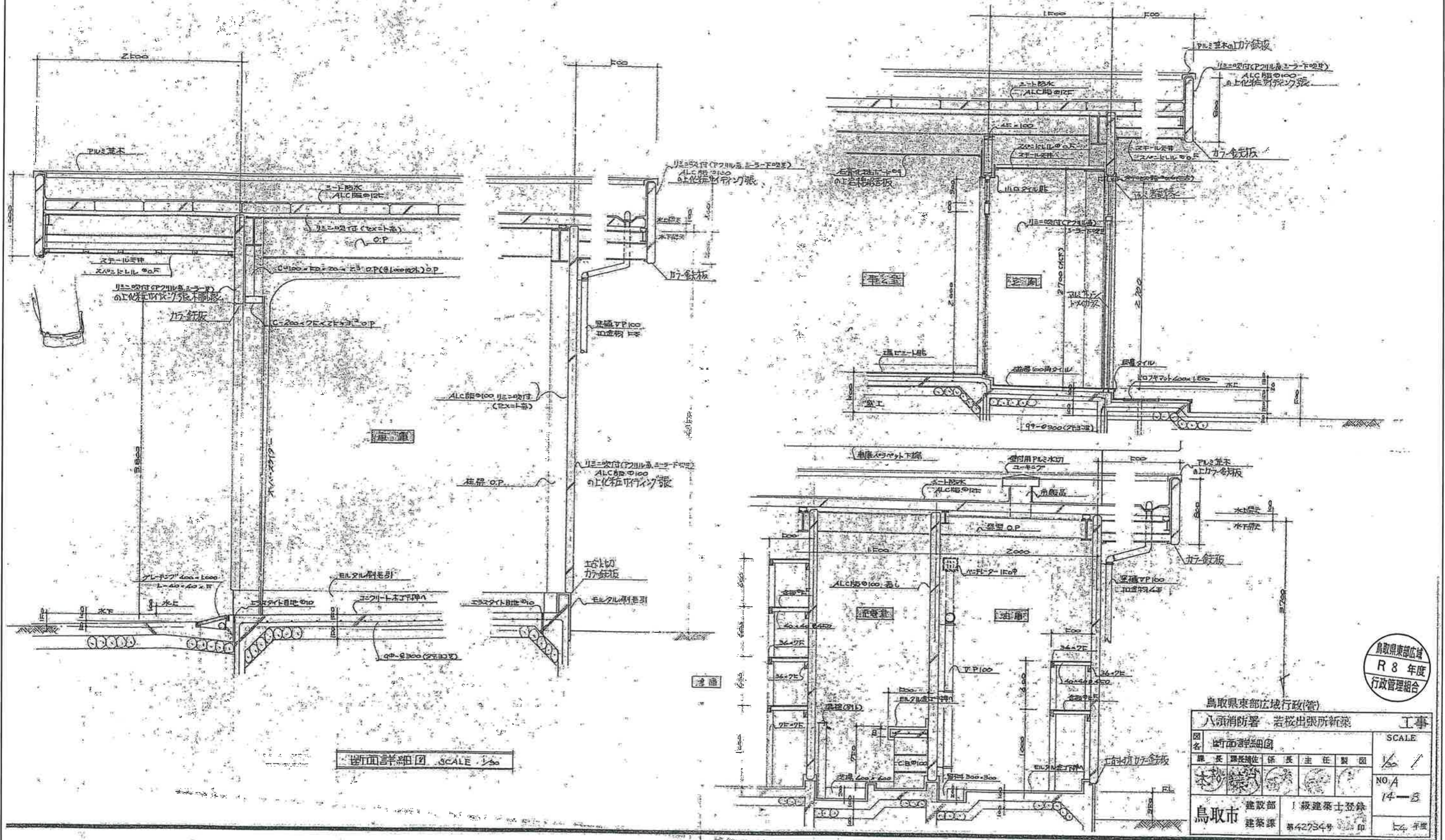
鳥取県東部広域行政(管)  
八頭消防署 若桜出張所新築 工事

図名	進行面詳細図	SCALE	1/50
課長	課長補佐	係長	主任
製図			
NO.	A		
鳥取市	建設部	1級建築士登録	14-7
	建築課	第42734号	印

CHECK DRAW



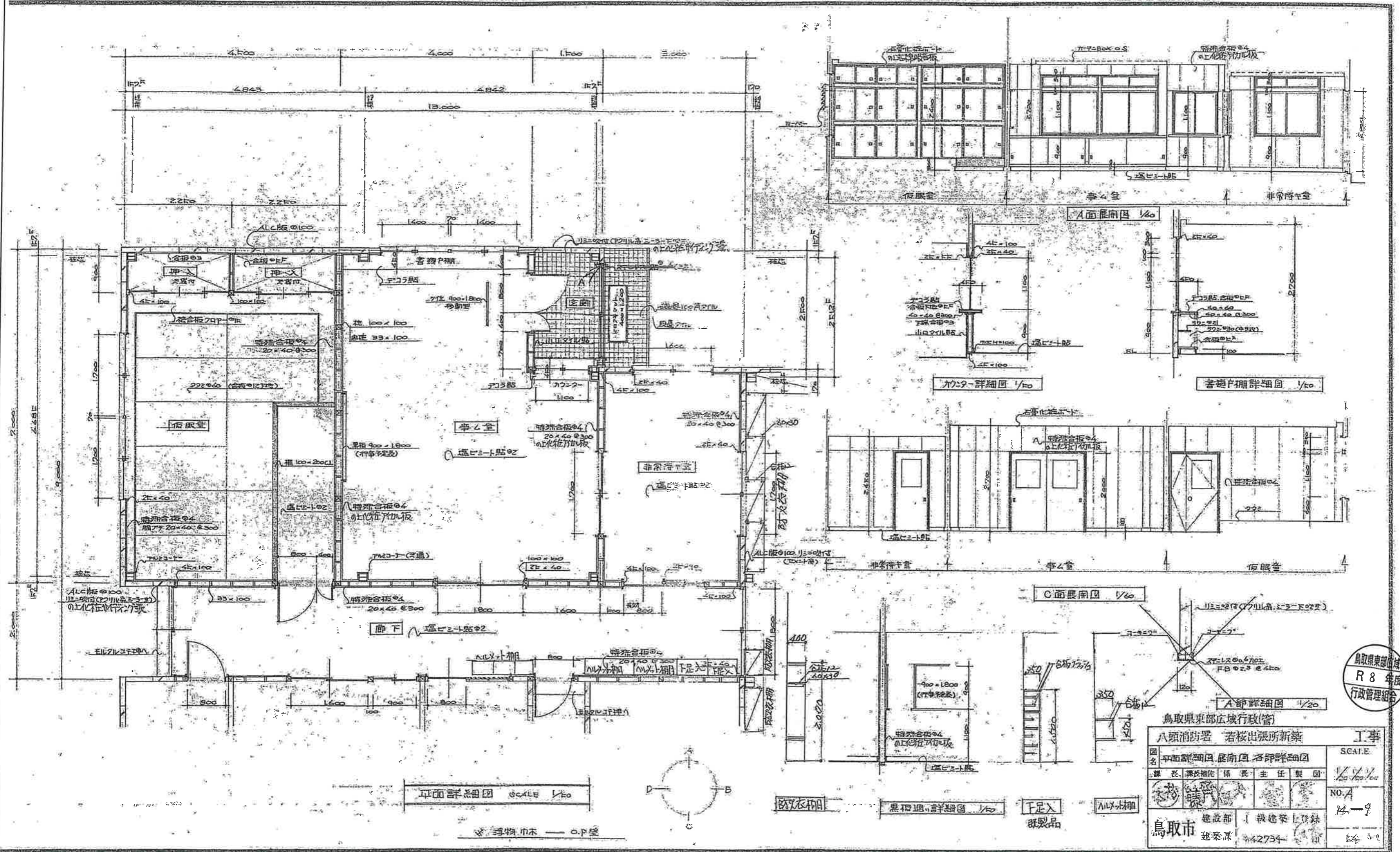
NO  
K-5



断面詳細図 SCALE 1/50

鳥取県東部広域  
R8年度  
行政管理組合

鳥取県東部広域行政(管)		八頭消防署 若桜出張所新築 工事	
図名	断面詳細図	SCALE	1/50
製	桂設計事務所	保	桂設計事務所
長	桂設計事務所	長	桂設計事務所
主	桂設計事務所	任	桂設計事務所
製	桂設計事務所	製	桂設計事務所
図	桂設計事務所	製	桂設計事務所
鳥取市 建設部		1級建築士登録	
建築課		第42734号	
		14-B	



鳥取県東部広域  
R8年度  
行政管理組合

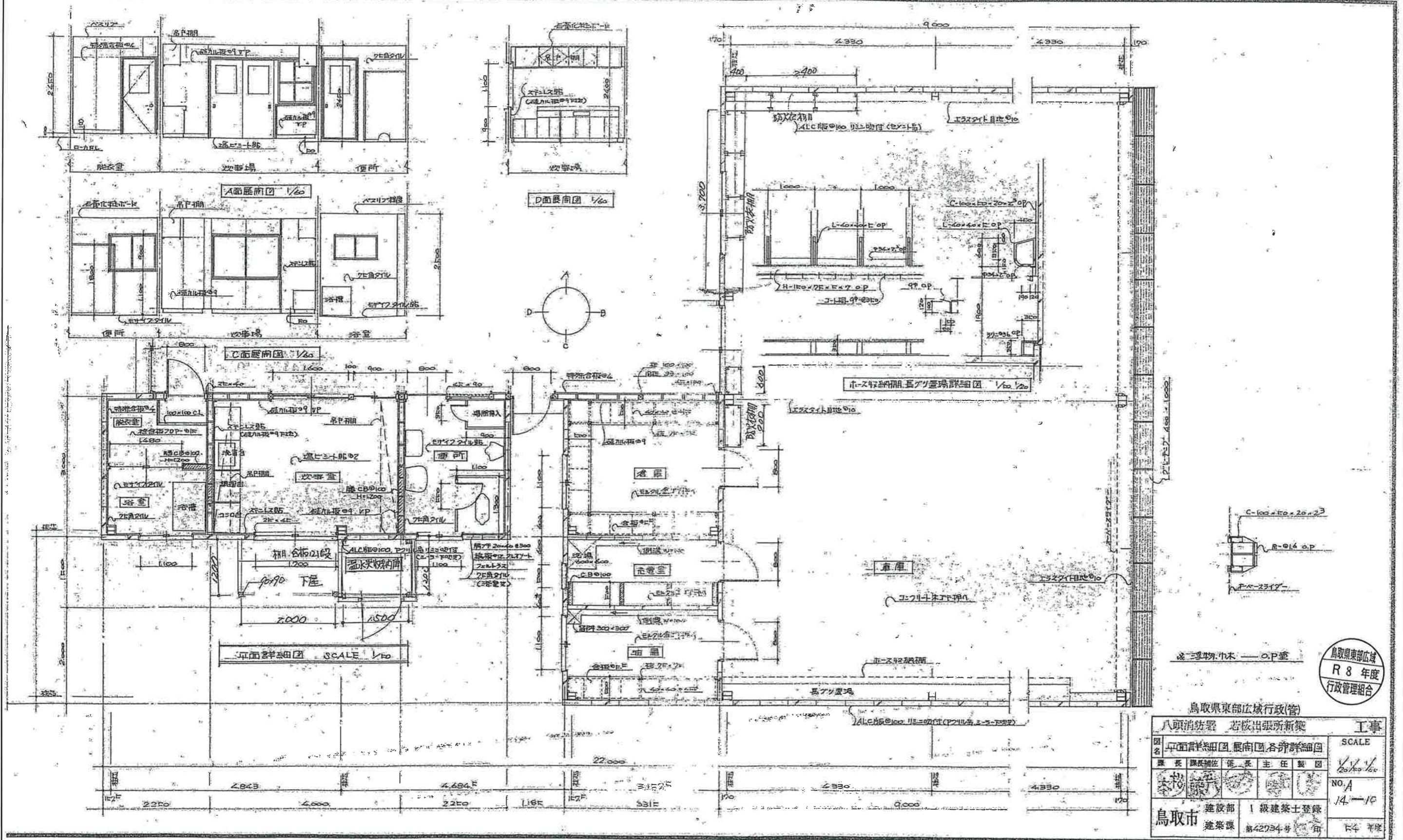
鳥取県東部広域行政(管)

八頭消防署 若桜出張所新築

図名	平面詳細図 展開図 各部詳細図	工率
製	課長 課長補佐 係長 主任 製図	SCALE
NO.	A	14-9
鳥取市	建設部 1級建築士 桂	14-5-9
越前課	42734	

CHECK DRAW





鳥取県東部広域行政(管)

鳥取県東部広域 R8年度 行政管理組合

鳥取市 建設部 建築課 第42734号

八頭消防署 若桜出張所新築 工事

図名 平面詳細図、展開図、各部詳細図

SCALE 1/20

NO. A

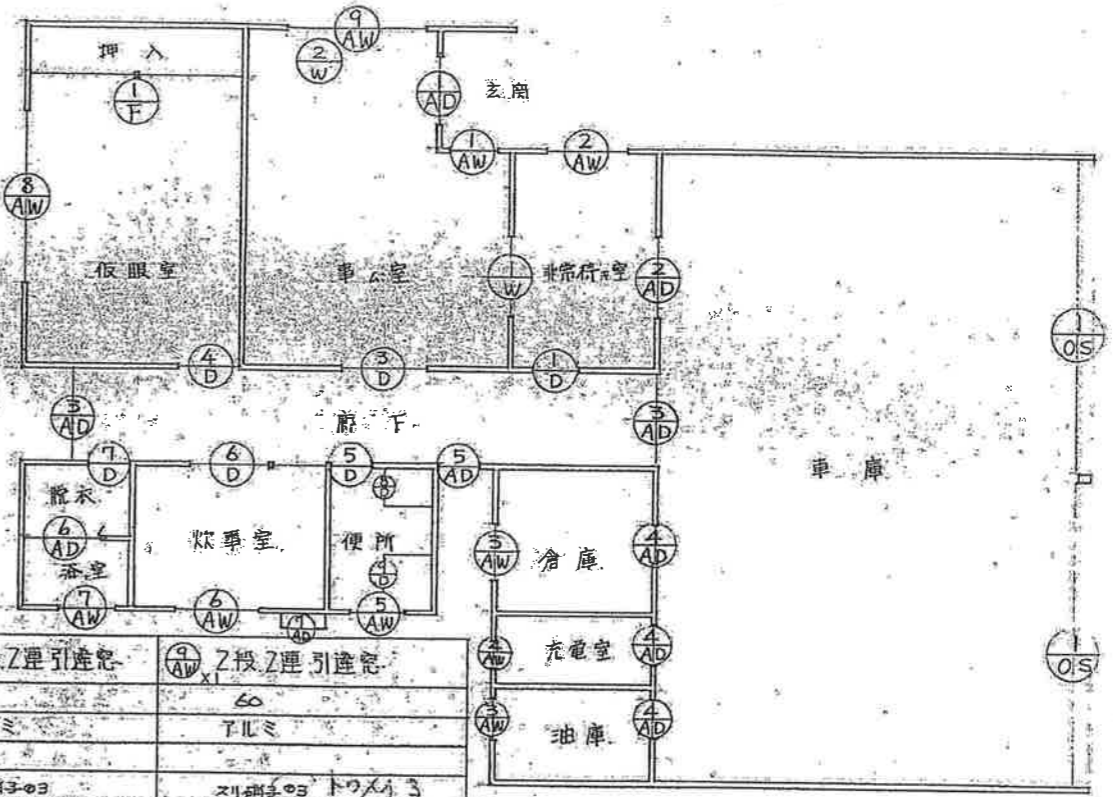
14-10

14年度

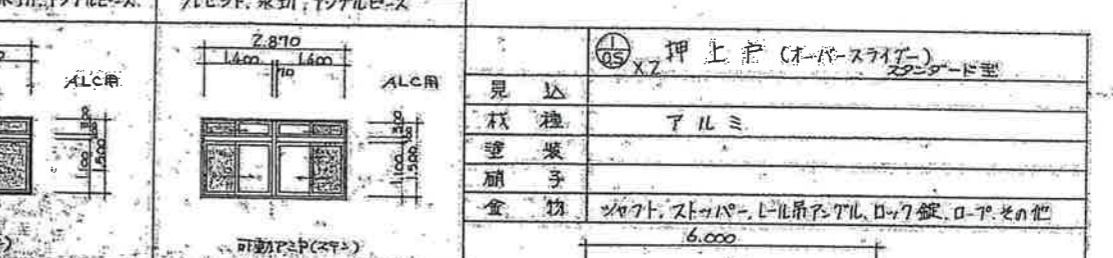
CHECK		DRAW		桂設計事務所 1級建築士登録第295743号 高橋祐文

建具表

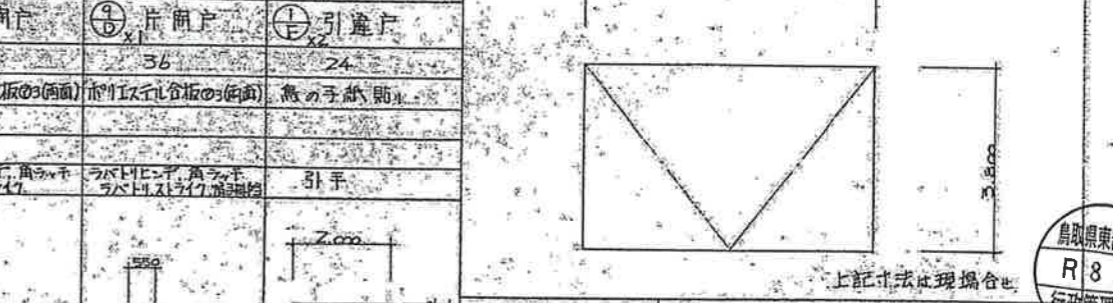
① AD <sub>X1</sub> 引違戸	② AD <sub>X1</sub> 引違戸	③ AD <sub>X2</sub> 引違戸	④ AD <sub>X1</sub> 片開戸	⑤ AD <sub>X1</sub> 片開戸	⑥ AD <sub>X1</sub> 引違戸	⑦ AD <sub>X1</sub> 片開戸
△ 70	70	70	70	70	65	70
種 丁ルミ	丁ルミ	丁ルミ	丁ルミ	丁ルミ	丁ルミ	丁ルミ
子 トーキイOF	扉+網入板扉子の6.8(壁線)	扉+網入板扉子の6.8(壁線)	網入型板扉子の6.8	スリ格子の5	型板扉子の4	網入型板扉子の4
物 70丁ルミ、押機、錠、錠の化一式	フレント、インパルビス	フレント、インパルビス	内開錠、丁基、ドア、インパルビス	丁基、インパルビス、内開錠、ドア、インパルビス	インパルビス	内開錠、丁基



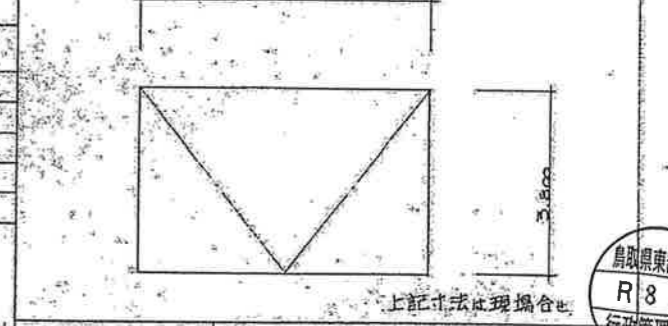
⑧ AD <sub>X1</sub> 引違窓	⑨ AD <sub>X1</sub> 2段2連引違窓	⑩ AD <sub>X2</sub> 引違窓	⑪ AD <sub>X1</sub> 上出し窓	⑫ AD <sub>X1</sub> 引違窓	⑬ AD <sub>X1</sub> 引違窓	⑭ AD <sub>X1</sub> 引違窓
△ 60	60	60	60	60	60	60
種 丁ルミ	丁ルミ	丁ルミ	丁ルミ	丁ルミ	丁ルミ	丁ルミ
子 トーキイ格子の3	スリ格子の3	スリ格子の3	スリ格子の3	スリ格子の3	スリ格子の3	スリ格子の3
物 フレント、インパルビス	フレント、インパルビス、木切	フレント、木切	フレント、木切	フレント、木切、インパルビス	フレント、木切、インパルビス	フレント、木切



⑮ AD <sub>X1</sub> 片引戸	⑯ AD <sub>X1</sub> 引違窓	⑰ AD <sub>X1</sub> 引違戸	⑱ AD <sub>X1</sub> 両開+親子戸	⑲ AD <sub>X1</sub> 片引戸	⑳ AD <sub>X1</sub> 引違戸	㉑ AD <sub>X1</sub> 片開戸	㉒ AD <sub>X1</sub> 片開戸	㉓ AD <sub>X1</sub> 片開戸	㉔ AD <sub>X1</sub> 引違戸
△ 36	33	33	36	36	33	36	36	36	24
種 ポリイソル合板の3(両面)	OP	ポリイソル合板の3(両面)	ポリイソル合板の3(両面)	ポリイソル合板の3(両面)	ポリイソル合板の3(両面)	ポリイソル合板の3(両面)	ポリイソル合板の3(両面)	ポリイソル合板の3(両面)	魚の子が、貼
子 スリ格子の3	スリ格子の3	スリ格子の3	スリ格子の3	スリ格子の3	スリ格子の3	スリ格子の3	スリ格子の3	スリ格子の3	引手
物 引手、車戸車	引手、車戸車、ビニル錠用取付、100P	引手、車戸車	丁基、内開錠、70丁ルミ、100P	引手、車戸車	引手、車戸車、ビニル錠用取付、100P	丁基、内開錠、70丁ルミ、100P	ラバドレイン、角ラバドレイン、100P	ラバドレイン、角ラバドレイン、100P	引手



⑮ AD <sub>X2</sub> 押上戸(オーバーサイズ)
見込
材種
塗装
扉子
金物



鳥取県東部広域行政(管)

八頭消防署 若桜出張所新築 工事

図名 建具表

NO. A

鳥取市 建設部 1級建築士登録 建築課 第42734号

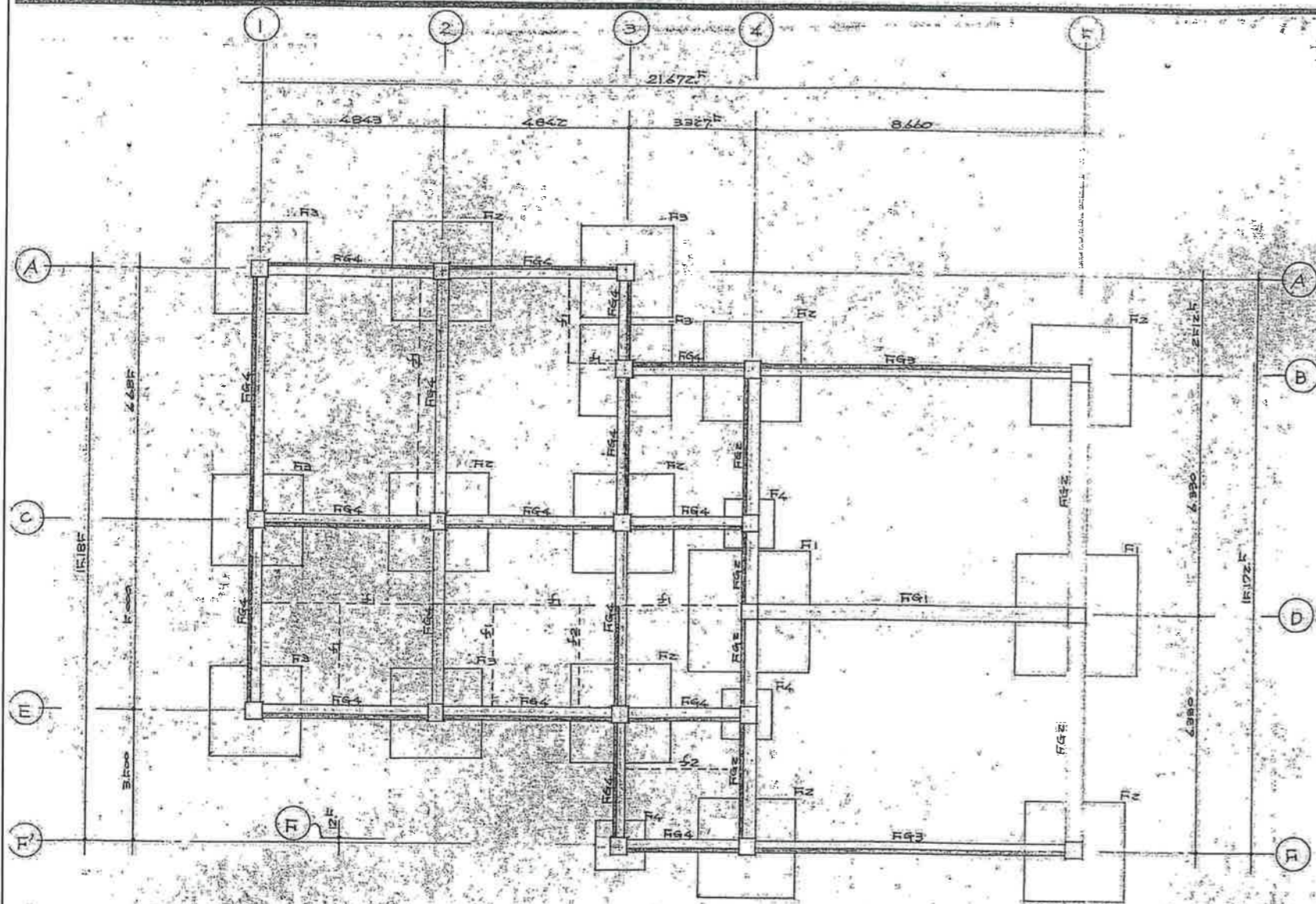
SCALE 1/50

NO. A 1/1

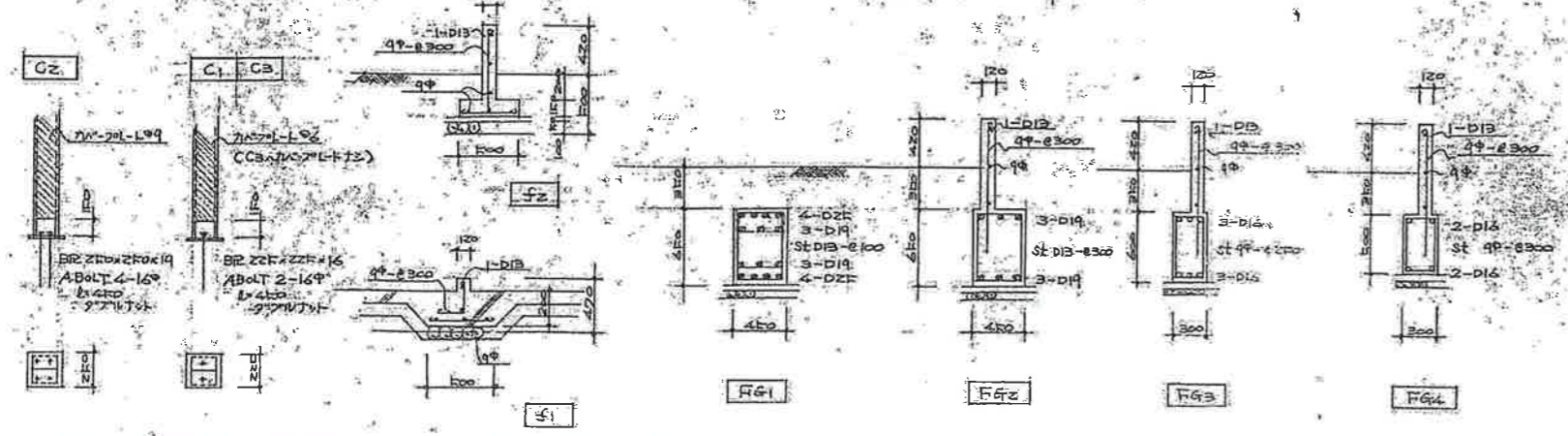
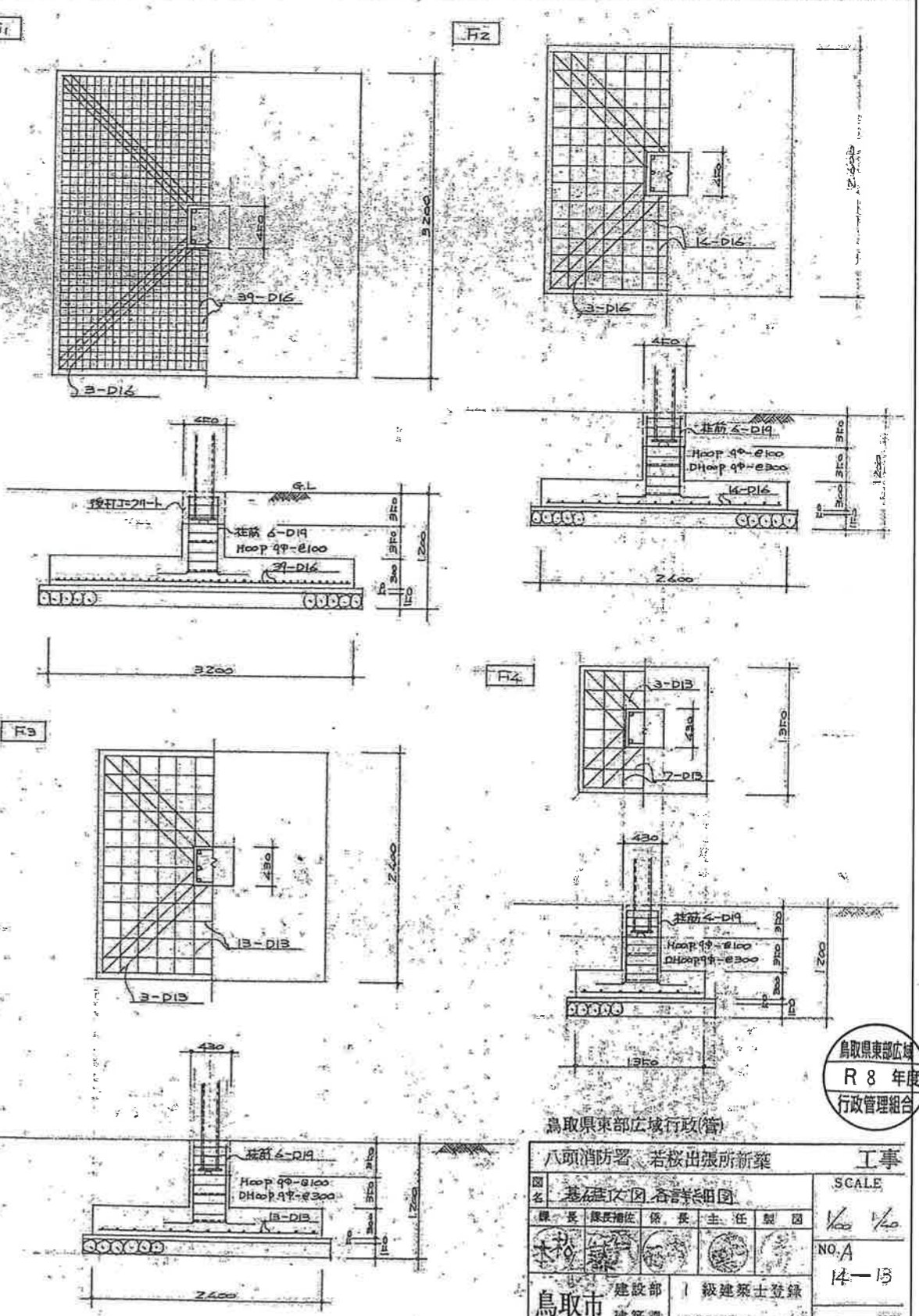
1900 1900

鳥取県東部広域  
R8年度  
行政管理組合





基礎伏図 SCALE 1/100



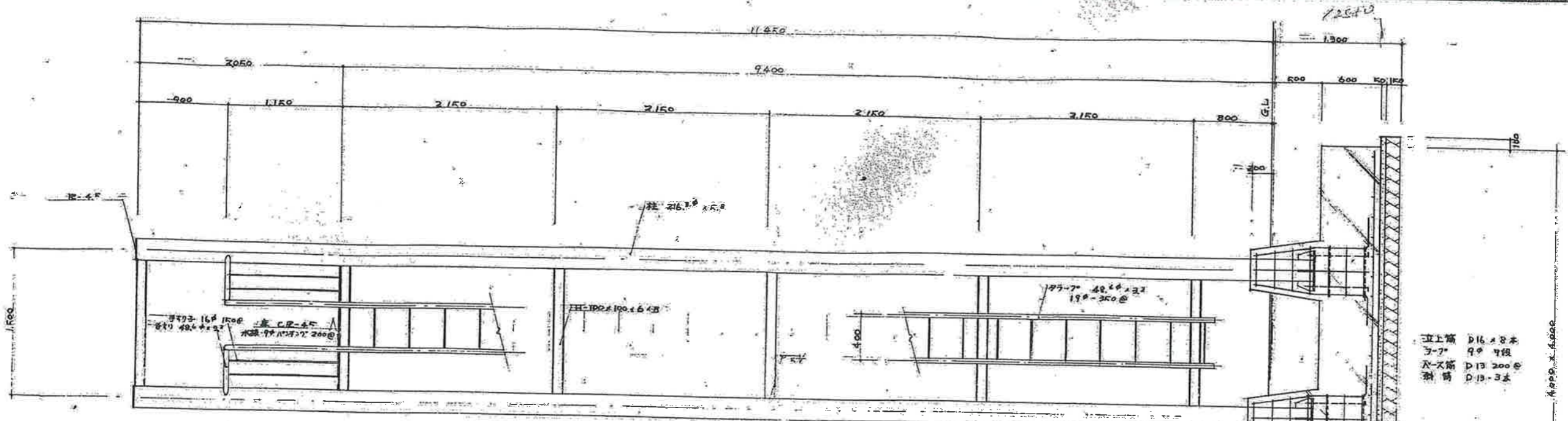
鳥取県東部広域  
R 8 年度  
行政管理組合

鳥取県東部広域行政(管)

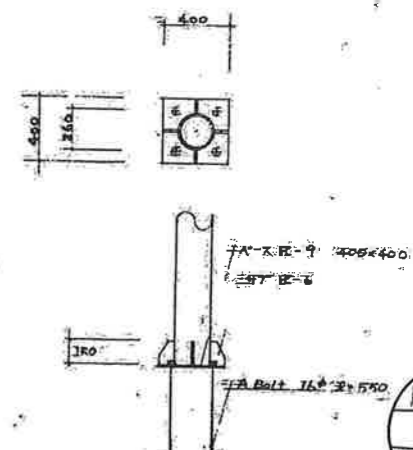
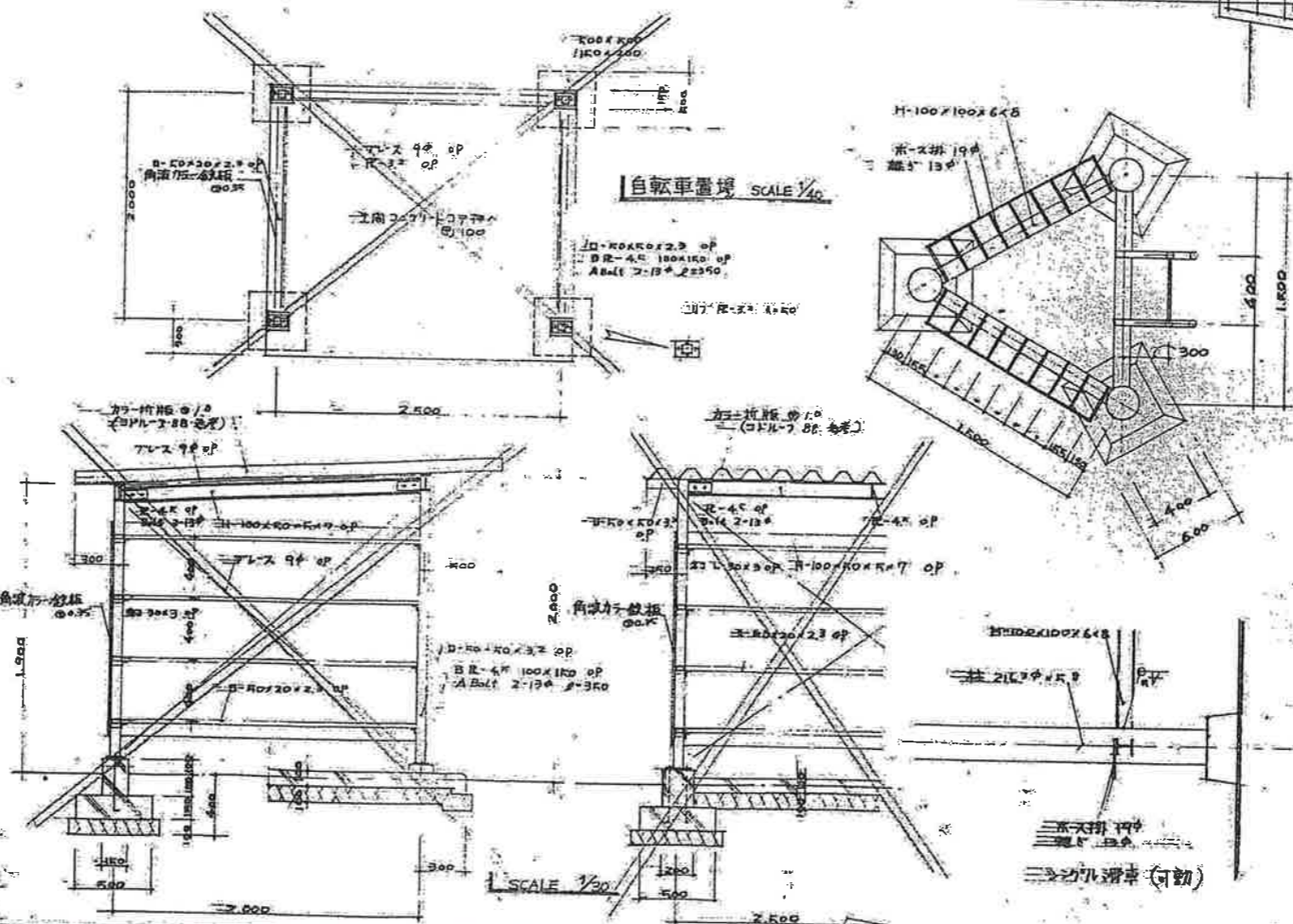
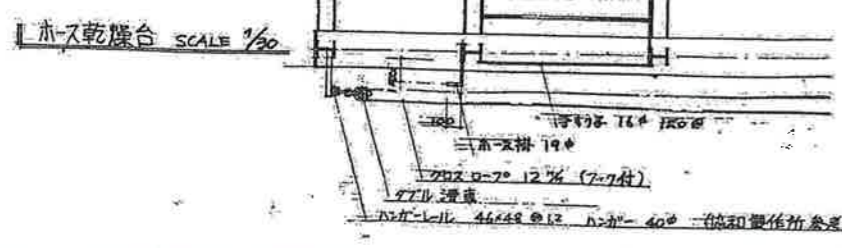
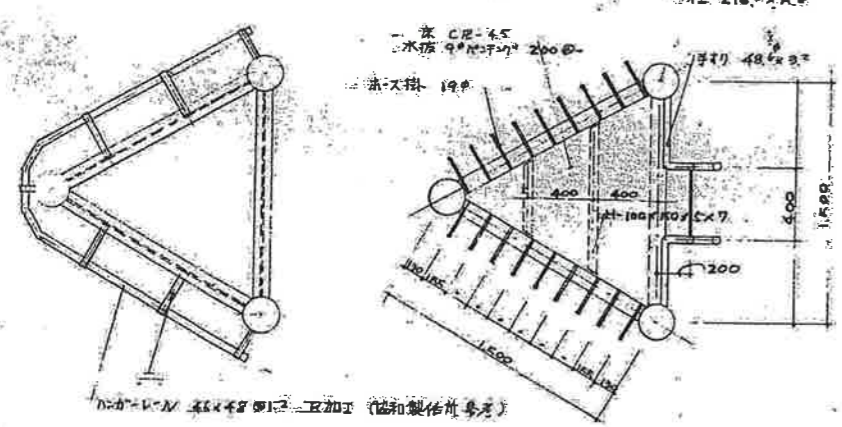
八頭消防署 若桜出張所新築 工事

図名	基礎伏図 各詳細図	SCALE	1/100 1/50
課長	課長補佐	係長	主任
木村	山本	佐藤	田中
鳥取市	建設部	1級建築士登録	NO. A
建築課	第42734号	印	14-13
			F4 年度

既存参考図



直上筋 D16×8本  
 3-7 9φ 4段  
 大ス筋 D13 200φ  
 斜筋 D13-3本



鳥取県東部広域行政(管)

八頭消防署 若桜出張所新築 工事

図名	ホース乾燥台	自転車置場	SCALE
原長	原長	原長	1/30 1/40
設計	設計	設計	NO. A
鳥取市	建設部	建築士登録	14-14
	建築課	第42734号	甲 54 単位

鳥取県東部広域  
 行政管理局  
 R 8 年度